



masillas y juntas

ESPUMAS DE POLIURETANO

espumais

MASILLAS EMPLASTECIDO

autoemplais

MASILLAS PARA ANCLAJES

fijopol

fijopox

MASILLAS PEGADO Y SELLADO

lastois pol liquido

lastois ms

lastois pol

teais junplas

lastois spt

REMOZADOR DE JUNTAS

teais jun

SELLADORES ACRÍLICOS

lastois roca

lastois 10

teais juncril

JUNTAS PREFORMADAS

junta laminar lastois

MORTERO DE REJUNTADO

rejuntais plus

rejuntais

SELLADORES HIDROEXPANSIVOS

lastois hidroexpan

expais jun

SELLADORES EPOXI

epoais jun

virojun

OTROS USOS

teais block

lastois psf

teais figrap

**Conozca nuestra carta completa de productos en
www.teais.es**

espuma de poliuretano

espumais

Espumais es una espuma monocomponente, auto-expansible, muy estable, que polimeriza por la humedad del aire, es tixotrópica y no presenta retracción. Se proyecta directamente con pistola o manualmente.

El producto se utiliza en el montaje de carpintería de puertas y ventanas. En el relleno de huecos y cavidades en paredes. En trabajos de aislamiento acústico. En la fijación de paneles aislantes y decorativos. En la optimización de trabajos de aislamiento y refrigeración.

Envasado: 750 cc

Rendimiento: Aprox. 39 l/envase de 750 cc



espumas de poliuretano

emplaste para elementos metálicos

autoemplais

Autoemplais es un emplaste de dos componentes, que posee un gran poder de relleno, secado rápido y fácil lijado una vez seco.

El producto se utiliza como emplaste para elementos metálicos. Indicado principalmente para el emplastecido de chapistería en general, así como para rellenar grietas y abolladuras cuya profundidad requiera una masilla de gran poder de relleno.



Envasado: 1.5 kg

Rendimiento: Según uso

masilla emplastecido

fijopol**resina de poliéster de dos componentes para anclajes rápidos**

Fijopol es una resina de poliéster de dos componentes tixotrópica, que se presenta en tubos en los cuales la mezcla de los componentes se realiza en el proceso de extrusión. Tiene un rápido endurecimiento, sin retracción y con alta resistencia mecánica.

El producto se utiliza para fijación de anclajes en soportes macizos como hormigón, piedra, roca, o soportes huecos como mampostería de ladrillo.



Envasado: 300cc
Rendimiento: 1,2 kg/l

fijopox**resina epoxi de dos componentes para anclajes de alta resistencia**

Fijopox es una resina epoxi de dos componentes de consistencia tixotrópica, que se presenta en tubos en los cuales la mezcla de los componentes se realiza en el proceso de extrusión. Endurece sin retracción y adquiere alta resistencia mecánica.

El producto se utiliza para fijación de anclajes en soportes macizos como hormigón, piedra, roca, o soportes huecos como mampostería de ladrillo.

Se utilizan cuando se requieren máximas resistencias mecánicas.



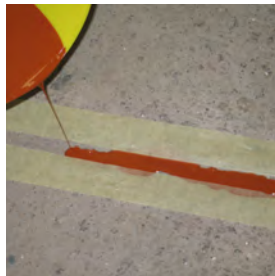
Envasado: 300cc
Rendimiento: 1,3 kg/l

sellante en base a resinas de poliuretano bicomponente de consistencia fluida

lastois pol líquido

Lastois Pol Líquido es una resina de poliuretano bicomponente de densidad media, de gran elasticidad, elevada adherencia y muy buena capacidad de relleno.

Se utiliza en el sellado de juntas de pavimentos, en las que se requiere alta elasticidad, buena capacidad de relleno, facilidad de aplicación, altas prestaciones químicas y mecánicas.



Envasado: conjuntos de 1kg, 10 kg
Rendimiento: 1,5 kg/l de volumen a rellenar

pegado y sellado

sellador elástico de curado neutro que adhiere sobre soportes húmedos

lastois ms

Lastois MS es una masilla sellante de curado neutro basada en polímeros modificados con silano. Libre de solventes e isocianatos.

El producto tiene propiedades elásticas, y adhiere sobre la mayoría de soportes de la construcción como vidrio, aluminio, hormigón, plásticos, PVC, metales, madera, tejas, etc. Permite su empleo sobre soportes húmedos con correcta adherencia. En interiores o exteriores. Resistente a la radiación UV (excepto la masilla incolora). Puede ser pintada con pinturas elásticas.

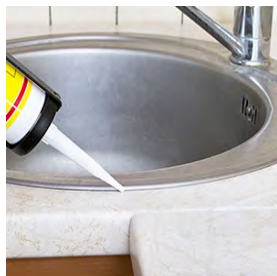


Envasado: 310cc
Rendimiento: 12 ml/tubo en cordones de 5 mm

pegado y sellado

lastois pol

masilla elástica de poliuretano



Lastois Pol es una masilla-pegamento elastomérico a base de poliuretano, de gran poder adherente y polimerización acelerada por acción de la humedad ambiental, concebida para uniones flexibles y estancas sobre cualquier tipo de soporte.

El producto se utiliza para fijar tejas, cubiertas de fibrocemento ondulado, rodapiés y zócalos de madera, fregaderos, cocinas metálicas, etc. Uniones flexibles en cubiertas, carpintería, instalaciones, etc. Reparaciones de tuberías, cañerías, conductos, etc. En la unión de mamparas, tabiques, paneles sintéticos, etc. Unión de elementos sometidos a grandes esfuerzos, golpes, lámina PVC, etc.

Envasado: 300cc

Rendimiento: 12 ml en junta de 5x5 mm

lastois spt

sellante polímero translúcido



Lastois SPT es un sellante polímero translúcido que contiene nanopartículas de sílice.

El producto se utiliza en el sellado de diversas superficies principalmente piedra, carpinterías, fisuras, juntas, en trabajos de rehabilitación y construcción.

Sellados en que no exista humedad permanente

Envasado: 300cc

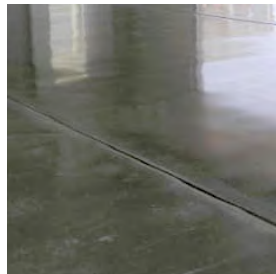
Rendimiento: 1,3 kg/l

masilla tipo plastilina de pegado y sellado

teais junplas

Teais Junplas es una masilla siempre viva basada en elastómeros y plastómeros de gran calidad.

Se utiliza para el sellado de juntas de contracción en pavimentos de hormigón pulido, pavimentos de hormigón estampado, etc.



Envasado: 6 kg

Rendimiento: Según tamaño de junta

pegado y sellado

remozador de juntas autopulimentante

teais jun

Teais Jun es un sellante y renovador de juntas basado en resinas de muy buena adherencia y durabilidad. Es un producto de fácil aplicación lo cual simplifica mucho la renovación de las juntas.

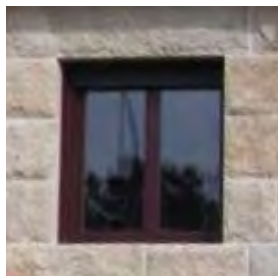
El producto se utiliza para todo tipo de juntas de paramentos verticales, tanto en cerámicas como en azulejos, mármoles, etc. en la renovación de baños, cocinas, aseos, etc.



Envasado: 310cc

Rendimiento: 12 ml en junta de 5x5 mm

remozador de juntas

lastois roca**sellador especial para trabajos en piedra**

Lastois Roca es un mortero sellante plástico, compuesto por resinas, minerales y pigmentos. Tiene gran resistencia a los agentes atmosféricos y la radiación UV. El producto una vez curado es impermeable al agua y una vez seco puede ser pintado con pinturas al agua.

El producto se utiliza como relleno y sellado de fisuras, juntas, remates de chimeneas, fibrocemento, pizarra, etc. Placas de yeso, hormigón prefabricado, piezas de piedra, mármol, etc. Es muy adecuado para emplear en el sellado y remates de sistemas SATE, por su plasticidad y capacidad de transpiración. Sellados en los que no exista humedad permanente.

Envasado: 300cc
Rendimiento: 1,65 kg/l

lastois 10**sellador elastomérico de base acuosa**

Lastois 10 es una masilla plasto-elástica de un solo componente, a base de resinas estirénicas de gran adherencia y elasticidad, que admite la posibilidad de ser pintada una vez seca. Tiene propiedades anticorrosivas y disminuye la formación de verdín.

El producto se utiliza en el sellado de juntas cuya deformación permanente no exceda el 10% del ancho de la junta (junta de poco movimiento).

En el sellado de carpintería (aluminio, PVC, madera, etc.). En el sellado de pequeñas grietas, fontanería, etc.).

Básicamente para juntas interiores con escaso movimiento. Sellado de fisuras en tareas de repintado de muros o fachadas, tanto en interiores como en exteriores.

Envasado: 300cc
Rendimiento: 12 ml en junta de 5x5 mm

junta acrílica, plástica e impermeable en varios colores

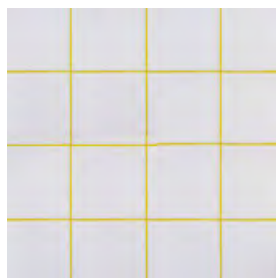
**teais
juncril**

Teais Juncril es una masilla acrílica, plástica e impermeable que se presenta en varios colores. Basada en resinas acrílicas, pigmentos de alta resistencia y estabilidad, aditivos especiales, y protectores solares.

Adecuada para el rejuntado de piedra natural, piedra artificial, mármol, granito, cerámica.

Se presenta en botes, preparada para la aplicación, que se realiza con pistolas recargables o con pistola Aplijun.

*Envasado: Botes de 6 kg
Rendimiento: 1,8 kg/mm/m²*



sellador acrílico

banda preformada para el sellado de juntas de dilatación

junta laminar lastois

Junta Laminar Lastois es una junta preformada de PVC plastificado con perforaciones laterales, especial para el sellado de juntas de dilatación que requieran estanqueidad.

El producto es adecuado para el sellado de juntas de dilatación cuando las mismas son irregulares o tienen movimientos importantes, y no es posible el empleo de selladores convencionales o no puede realizarse el sellado mediante bandas de PVC tipo juntas.

Se utiliza en túneles, galerías, juntas de cubierta, piscinas, alrededor de tuberías de hierro, acero, hormigón, etc., cimentaciones y juntas con grandes movimientos.

*Envasado: 20 m
Rendimiento: 1ml/ml de junta*



juntas preformadas

rejuntais plus

mortero para juntas de 1 a 6 mm



Rejuntais Plus es un mortero especial para sellado de juntas de cerámica, porcelanato, gresite, piedra, mármol, granito, etc.

El producto tiene excelentes propiedades de adherencia, resistencia al desgaste, resistencia mecánica, etc. Por sus características es un producto muy resistente para aplicar en piscinas.



Envasado: 1 kg, 5 kg, 25 kg
 Rendimiento: F: 0,65 kg/m² e=5 mm
 G: 1,3 kg/m² e= 10 mm

rejuntais

sellador de juntas de azulejos y plaquetas



Rejuntais es un mortero especial formulado con ligantes mixtos cemento-polímeros, retracción controlada y contiene aditivos especiales que mejoran su adherencia e impermeabilidad. (Verifica la norma UNE EN 13888 para tipo CG 2)

El producto se utiliza para el sellado de juntas de revestimientos en suelos o paredes, en interiores o exteriores, en baños, cocinas, piscinas, pavimentos en general, por su excelente aspecto satinado es muy adecuado para el rejuntado de revestimientos en base a porcelanato, mármoles, granitos, o cualquier material que requiera juntas de alta calidad funcional y estética.



Envasado: 1 kg, 5 kg, 25 kg
 Rendimiento: F: 0,65 kg/m² e=5 mm
 G: 1,3 kg/m² e= 10 mm

poliuretano monocomponente sellador de grietas en presencia de agua

lastois hidroexpan

Lastois Hidroexpan es un producto que polimeriza con la humedad, produciendo un aumento de la viscosidad del mismo, hasta llegar a la gelificación total y posterior endurecimiento, lo que lo hace ideal en el sellado de grietas y cavidades con filtraciones de agua, ya que su endurecimiento retardado le permite contar con el tiempo necesario para fluir y llenar las cavidades, desplazando el agua de manera óptima.



El producto se utiliza en el sellado e impermeabilización de grietas y cavidades con filtraciones de agua. En el sellado de obras subterráneas.



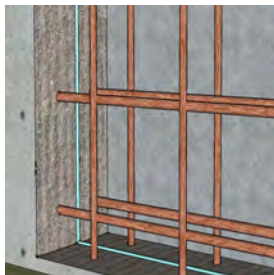
Envasado: 20 l, 5 l
Rendimiento: Según uso

selladores hidroexpansivos

junta preformada hidro-expansiva

expais jun

Expais Jun es una junta preformada de elastómero sintético de alta calidad, que expande su volumen en contacto con agua. Por las características del elastómero no pierde propiedades luego de varios ciclos de seco-húmedo o tras un prolongado período de humedad.



Las aplicaciones más comunes son en muros pantalla, en encepado de pilares, y toda unión de hormigones en contacto con agua, Encuentros de muros con soleras, sellado de elementos pasantes en hormigones, en uniones de elementos prefabricados. Juntas frías en las que se requiera estanqueidad.



Envasado: 15m
Rendimiento: según uso

selladores hidroexpansivos

epoais jun**masilla de dos componentes de alta resistencia química**

Epoais Jun es un sellador de juntas en pavimentos de plaquetas antiácidas. Industria química o alimenticia, donde se requieran elevadas condiciones de higiene y salubridad, como: mataderos, centrales lecheras, etc.

El producto se presenta a modo de masilla de dos componentes a base de resinas epoxi, combinadas con áridos antiácidos para el relleno de juntas en pavimentos.

Se fabrica en dos versiones de secado, el normal (6 horas) y el rápido (1 hora y ½)



*Envasado: 4,5kg
Rendimiento: según uso*

vitrojun**junta vítrea de alta resistencia química y mecánica, colores intensos y estables**

Vitrojun es una junta vítrea en base a resinas de dos componentes que mezclados tienen una consistencia pastosa.

El producto se utiliza para el rejuntado de suelos o paredes, uso doméstico, industrial, comercial, muy adecuado para uso hospitalario por su facilidad de limpieza y no tener porosidad, para zonas expuestas a contacto ocasional o permanente con sustancias químicas, ambientes con tránsito intenso, piscinas nuevas, rejuntado para rehabilitación de piscinas existentes, zonas sometidas a cambios bruscos de temperatura, o heladas, etc. Adhiere sobre superficies revestidas con Gel Coat.

*Envasado: 300cc, 1,5 kg, 7 kg
Rendimiento: 1,3 kg/l*



sellador elastómero bicomponente autonivelante en base a polisulfuro

lastois psf

Lastois PSF es un sellador basado en resinas de polisulfuro, elastómero y autonivelante. De alta resistencia química.

El producto se aplica en el sellado de juntas de hormigón, juntas sometidas a inmersión permanente, sellado de juntas en canales, tanques de agua, pavimentos de naves industriales, pavimentos de almacenes, aparcamientos, aeropuertos, juntas en contacto con agentes químicos.



Envasado: 2,5 kg, 7,5 kg
Rendimiento: 100cc/ml para juntas de 10x10 mm

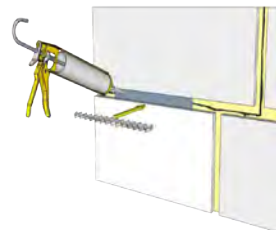
otros usos

masilla-mortero para la colocación de Teais grap-dentada

**teais
figrap**

Teais Figrap es una masilla especial sin retracción y de alta adherencia basada en ligantes mixtos ricos en polímeros, áridos finos seleccionados y aditivos.

El producto se utiliza en la colocación de teais grap-dentada, grapas de acero inoxidable especialmente diseñadas para el bloqueo de grietas y fisuras.



Envasado: 310cc
Rendimiento: un tubo permite colocar 10-15 grapas

otros usos

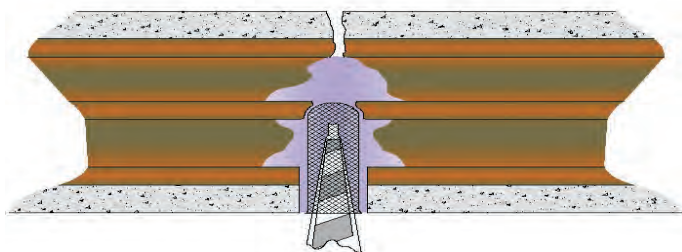
teais block

sistema simplificado de bloqueo de fisuras y grietas

Teais Block es un sistema de sellado de fisuras que permite mediante la realización de taladros y su sellado con inyecciones de una resina especial, el bloqueo de fisuras en diversos tipos de soportes

El sistema está formado por la masilla microexpansiva Teais block, tamices de acero y armaduras ranuradas de acero inoxidable.

En el caso de uniones con partes estructurales, como pilares o vigas se procede a la realización de los taladros, la limpieza de los mismos para eliminar el polvo, la inyección de resina en las perforaciones y la colocación con la masilla fresca de la armadura ranurada en cada perforación.

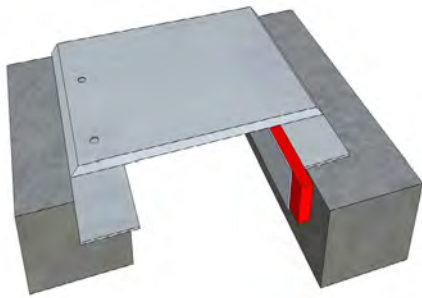


En el caso de fisuras en soportes huecos como ladrillo o bovedilla, se procede a la realización de las perforaciones, cuya separación será de unos 15 cm aproximadamente, a continuación se elimina el polvo, se colocan los tamices en cada una de las perforaciones y se inyecta la resina teais block. Una vez seca se recorta lo que sobresalga, se emplastece el soporte y se termina con pintura.

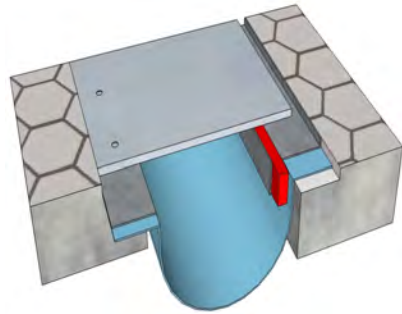
Más información sobre teais block en
www.teais.es

Envasado: 300cc

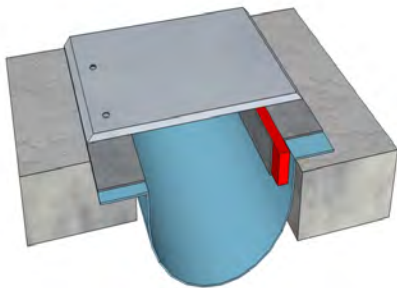
Rendimiento: 12 ml en junta de 5x5 mm



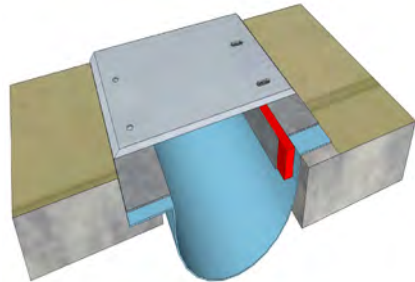
Teais IN101



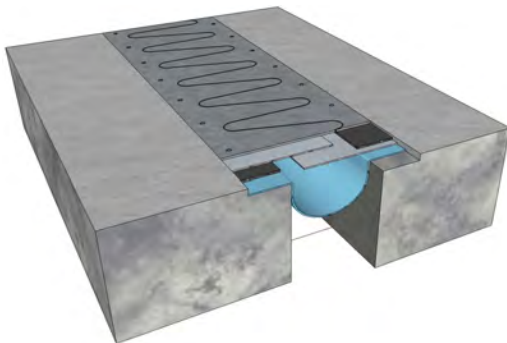
Teais IN102



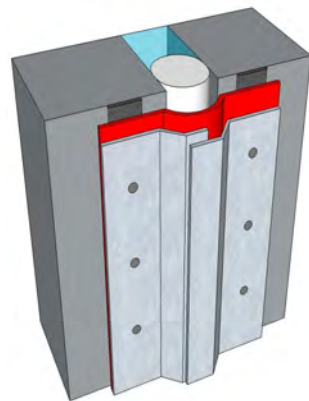
Teais IN103



Teais IN104

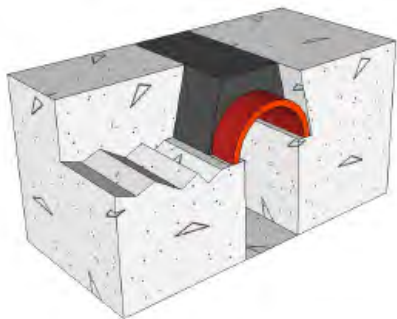


Teais IN105



Teais Water-jun

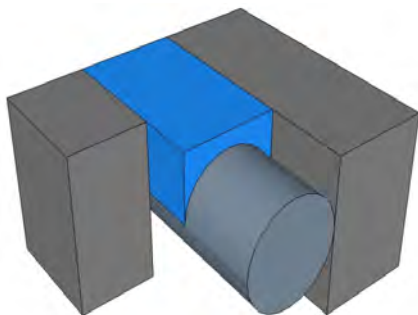
Especialmente diseñada para resistir humedades en presión negativa



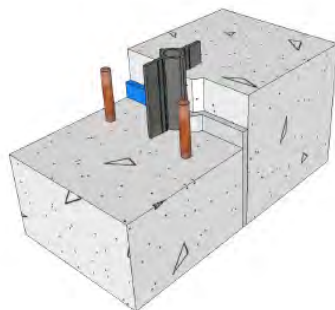
Teais IN201



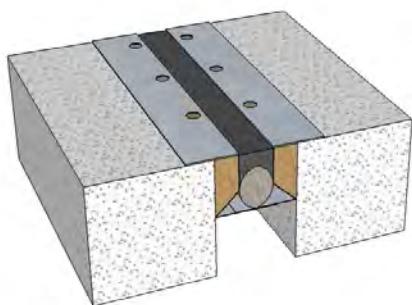
Teais GTF 20.6



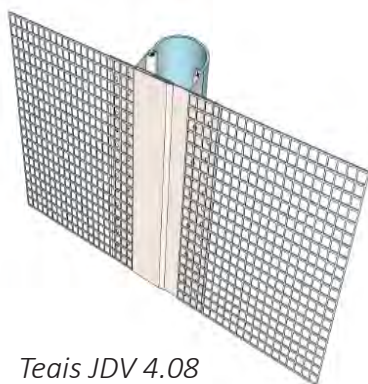
Teais B201



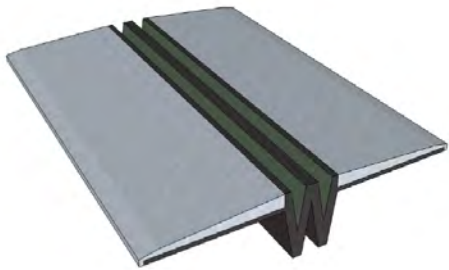
Juntais



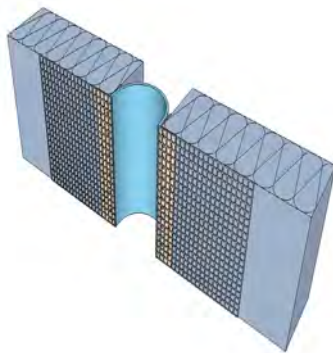
Teais IN 202



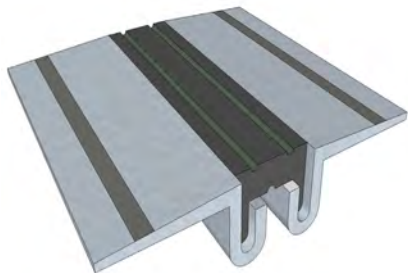
Teais JDV 4.08



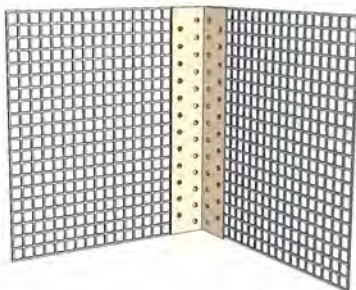
Teais JDH 5.32



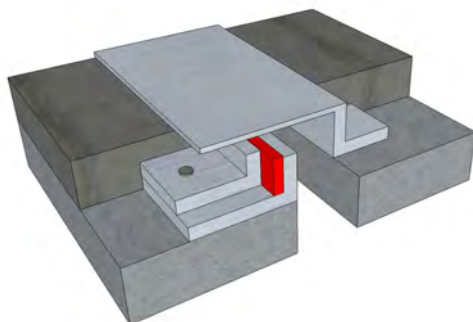
Teais Junta Sistema SATE



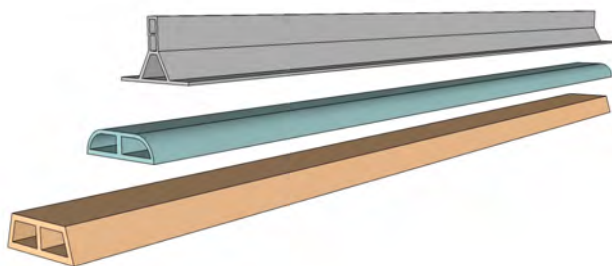
Teais RM20



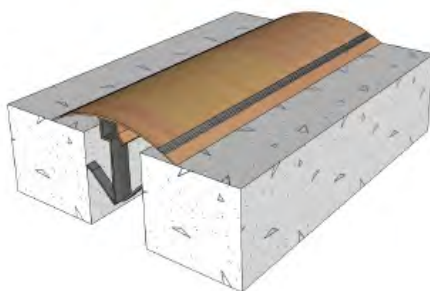
Refuerzo esquinero



Teais JDH 6.32



Juntas



Teais Cubrejuntas Clip



Teais NMD VD



Consulte nuestro catalogo general de juntas a través de:

www.teais.es

www.teais.es/documentos/catalogo_juntas.pdf