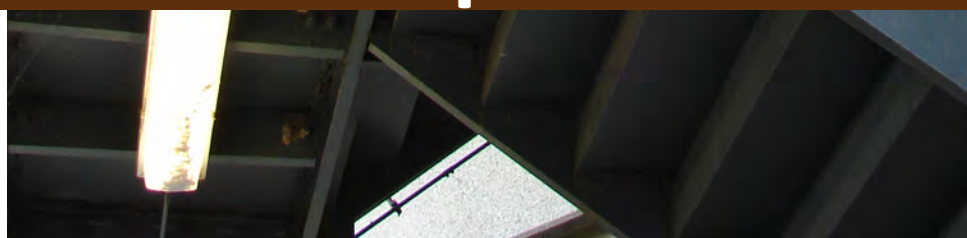


imprimaciones



ANTIGRAFITIS

antigrafitais

ANTICORROSIVAS

epozinc

imprimación xp

oxitais

teais protector N

metais GPB

imprimais mr

corrofin

autais impri

ac silver cr

CONSOLIDANTES

sellador adobe

endupis

PARA PAREDES

imprimais mu

imprimais

PARA SUELOS

impridur

SELLADORAS

fijopi

PROTECCIÓN

epointer 90/10

PARA PLÁSTICOS

teais PDA

*Conozca nuestra carta completa de productos en
www.teais.es*

protector antigrafiti para piedra y mármol

antigrafitais

Antigrafitais es un protector para superficies, como piedra, mármol, hormigón visto.

El producto está especialmente desarrollado para facilitar la eliminación de los grafitis con producto para limpieza de grafitis.



Envasado: 0,75 l, 5 l, 20 l

Rendimiento: 5 m²/l y mano según absorción

antigrafitais

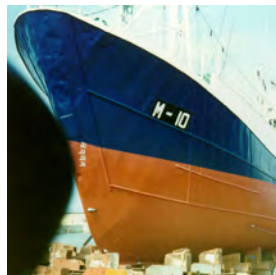
imprimación bicomponente a base de epoxi y polvo de zinc

epozinc

Epozinc es una imprimación con alta concentración (95%) de zinc metal. Es indispensable en sistemas que necesiten una alta protección anticorrosiva.

Ideal como capa anticorrosiva anódica para el posterior pintado con Shop Primer (EPO-FOS).

Su aplicación más recomendada es en elementos metálicos situados en ambientes marinos, embarcaciones, etc.



Envasado: 4 kg, 20 kg

Rendimiento: 6 a 8 m²/kg en capa de 30 micras

anticorrosiva

imprimación XP

imprimación antioxidante a base de óxido de hierro de secado rápido



Imprimación xp es un antioxidante en base a resinas alcídicas modificadas, óxido de hierro y reforzada con pigmentos antioxidantes activos, concebida para proteger todo tipo de superficies susceptibles de corrosión, como los metales ferrosos.

Es un producto de secado rápido, especialmente formulado para su aplicación a pistola.

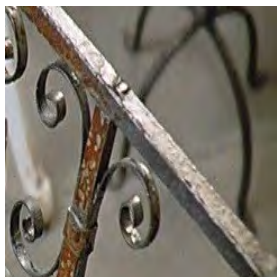


Envasado: 4 l, 20 l

Rendimiento: 8 m²/l para película seca de 50 micras

oxitais

convertidor de óxido en protección del hierro



Oxitais es un producto líquido formulado para transformar el óxido en protección del hierro, a base de un tratamiento orgánico que detiene el proceso de oxidación de forma inmediata y resistente a la formación de nuevas oxidaciones, neutralizando así la superficie.

El producto se aplica sobre estructuras metálicas, torres de refrigeración, calderas, tanques enterrados y aéreos, instalaciones interiores y exteriores, etc. Siempre y cuando la superficie presente oxidaciones ligeras.



Envasado: 0,50 l, 1 l, 25 l

Rendimiento: 15 m²/l

revestimiento de protección y adherencia para armaduras con corrosión

teais protecor N

Producto de dos componentes basado en resinas epoxi aditivadas con inhibidores de corrosión.

Teais Protecort N se utiliza como capa de protección para armaduras en trabajos de reparación de estructuras, y proporciona una adecuada capa de adherencia con la armadura, antes de aplicar los morteros de reparación (Moris, Homifluis, Hormitix, etc.).



Envasado: 1,5 kg, 8 kg
Rendimiento: 0,3 a 0,4 l/m²

anticorrosivos

imprimación y pintura anticorrosiva

metais GPB

Metais GPB es una imprimación y pintura antioxidante, a base de resinas sintéticas y pigmentos anticorrosivos, concebida para la protección y decoración de todo tipo de metales ferrosos, destinados a estar en ambientes interiores.

El producto se utiliza como imprimación y pintura a la vez (sólo en interiores), sobre superficies metálicas de hierro o acero. Sobre superficies no férricas o de acero, es necesario realizar un tratamiento primario con Imprigalvi. En exteriores únicamente es apta para utilizar como imprimación de superficies metálicas de hierro o acero, para posterior terminación con un esmalte sintético como Esmalis o Esmar.



Envasado: 0,75 l, 4 l, 20 l
Rendimiento: 7 m²/l

anticorrosivos

imprimais MR

imprimación antioxidante de secado rápido



Imprimais MR es una imprimación antioxidante a base de resinas alcídicas modificadas, óxido de hierro y reforzada con pigmentos antioxidantes activos, concebida para proteger superficies metálicas que exigen un acabado inmediato.

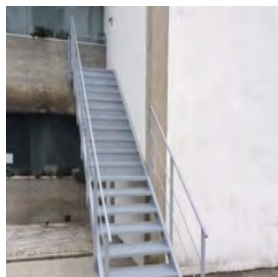
El producto se utiliza como imprimación y protección de carrocerías de automóviles, cabinas de camiones, furgonetas, motos, estructuras metálicas, etc.



*Envasado: 4 l, 20 l
Rendimiento: 5 m²/l*

corrofin

imprimación antioxidante



Corrofin es una imprimación antioxidante de nueva generación con ausencia total de plomo, cromato de zinc, fosfato de zinc u otros agentes inhibidores de la corrosión tradicionales y con una acción antioxidante tan superior que incluso admite su aplicación sobre superficies ligeramente contaminadas por el óxido.

El producto se utiliza en ambientes agresivos, o cualquier aplicación que requiera una protección anticorrosiva muy duradera en todo tipo de ambientes.



*Envasado: 0,75 l, 5 l, 20 l
Rendimiento: 9 m²/l en capa de 40 micras*

imprimación de secado rápido

autais
impri

Autais Impri es una imprimación antioxidante a base de resinas alcídicas modificadas, óxido de hierro y reforzada con pigmentos antioxidantes activos, especialmente concebida para proteger superficies metálicas que requieren un inmediato acabado.

El producto se utiliza como imprimación y protección de carrocerías de automóviles, cabinas de camiones, furgonetas, motos, maquinaria agrícola, tractores, etc.

Envasado: 0,75 l, 4 l, 20 l
Rendimiento: 4 m²/l



anticorrosivas

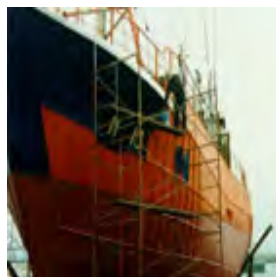
imprimación anticorrosiva

ac silver cr

AC Silver CR es una imprimación anticorrosiva monocomponente a base de clorocaucho y pigmentos anticorrosivos, adecuada para cascos de barcos de acero, sea obra viva u obra muerta.

El producto se utiliza en cascos de barcos o elementos en contacto con aguas marinas.

Envasado: 4 l, 20 l
Rendimiento: 4 a 5 m²/l



anticorrosivas

sellador adobe

sellador y endurecedor de la superficie del adobe



Sellador Adobe es una disolución de resinas sintéticas que una vez aplicada sobre adobes, sella su superficie y la endurece, permitiendo a la vez la transpiración.

El producto se suele utilizar en construcciones antiguas que requieren una consolidación superficial para evitar la formación de polvillo y mejorar la durabilidad.

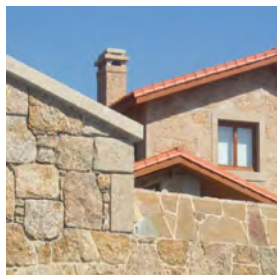


Envasado: 1 l, 5 l, 25 l

Rendimiento: 5 m²/l en dos manos

endupis

consolidante y endurecedor de piedra natural o artificial y otros soportes porosos



Endupis es adecuado para la rehabilitación de piedra. Produce el endurecimiento y consolidación de la estructura molecular del material sobre el cual se aplica. Contiene etilsilicatos parcialmente hidrolizados.

El producto se utiliza como tratamiento de consolidación de materiales pétreos, generalmente en la rehabilitación de edificaciones antiguas en piedra y en tratamientos para conseguir una mayor duración. También en rehabilitación de cubiertas de pizarra, consolidación de revocos de base cemento-cal que presentan falta de cohesión y para mejorar la resistencia mecánica de los materiales tanto a compresión como a tracción. De uso exterior o interior.



Envasado: 5 l

Rendimiento: 8 m²/l según absorción del soporte

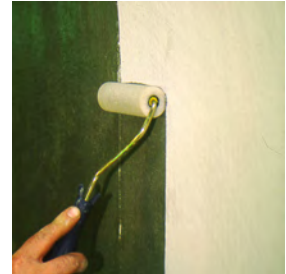
imprimación fijadora y selladora al disolvente

imprimais MU

Imprimais MU es una imprimación al disolvente, en base a resinas especiales concebida para el anclaje de pinturas plásticas (Lastois y productos de base acuosa en general) sobre soportes no vitrificados secos, recebo nuevo o pinturas viejas, pero en buen estado. (Si las pinturas están en mal estado deben eliminarse).

El producto se aplica sobre tejas, fibrocemento o similar. Sobre recebos antiguos, sobre materiales que requieren consolidación superficial (leve) y en general sobre todo tipo de superficies, salvo las vitrificadas.

*Envasado: 0,75 l, 4 l, 20 l
Rendimiento: 5 a 7 m²/l*



paredes

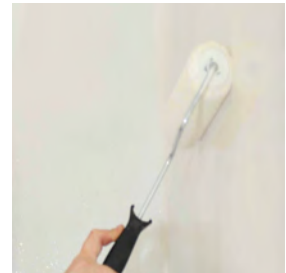
sellador y fijador penetrante

imprimais

Imprimais es una imprimación selladora penetrante de base acuosa que sirve como preparación de soportes nuevos. Facilita y mejora el anclaje del posterior pintado y al mismo momento reduce la cantidad de pintura a emplear. Da a la pintura un aspecto más uniforme.

El producto se utiliza en la preparación de fondos nuevos de recebo, cemento, yeso. Sella y penetra muy bien en superficies porosas.

*Envasado: 1 l, 5 l, 25 l
Rendimiento: 25 m²/l*



paredes

impridur**imprimación y endurecedor superficial de soportes cementosos**

Impridur es un sellador y rehabilitador de dureza superficial, a base de resinas epoxi, concebido para endurecer soleras que presentan deficiencias de microfisuración, agrietamientos, etc. Así como imprimación de los revestimientos a base de epoxi, poliuretano y epoxi-poliuretano.

El producto se utiliza como imprimación para aplicación de impermeabilizaciones en soportes de baja porosidad, que requieran un mejor anclaje. Generalmente en soleras de plantas industriales, industria alimenticia, talleres de reparación de vehículos, muelles de carga marítima, hangares, garajes y aparcamientos, fábricas, embotelladoras, envasadoras, locales y tiendas comerciales.



*Envasado: 2,5 l, 25 l
Rendimiento: 6 a 8 m²/l*

fijopi**endurecedor superficial**

Fijopi es un endurecedor superficial basado en resinas especiales de fina molecularidad, diseñado para mejorar la dureza superficial de diversos soportes. Es un producto transpirable.

Se aplica sobre todo tipo de piedra arenisca y diversos soportes que puedan presentar tendencia a la disgregación superficial, como recebos, tapiales, juntas de morteros de cal, etc.

Si se requiere endurecer en profundidad se realizará primero un tratamiento consolidante con Endupis.



*Envasado: 0,75 l, 5 l, 20 l
Rendimiento: 6 a 7 m²/l*

capa intermedia con efecto barrera

epointer 90/10

Epointer 90/10 es una capa gruesa intermedia a base de epoxi y pigmentos inorgánicos, que sirve como barrera sobre un antioxidante epoxi. Se puede repintar con sistemas epoxi o poliuretanos alifáticos.

El producto se utiliza en estructuras metálicas donde es necesario un alto espesor de película seca, su función es hacer barrera y aumentar el espesor de la capa del sistema de protección a utilizar.



protección

Envasado: 6 kg, 30 kg
Rendimiento: 4 m²/kg en capa de 70 micras



promotor de adherencia y limpiador para superficies de plástico o metales no ferrosos

teais PDA

Teais PDA es un líquido basado en polímeros activos, que da gran capacidad de cohesión entre soporte y recubrimiento.

Se utiliza como promotor de adherencia sobre soportes plásticos, excepto teflón y polietileno. Para pinturas viejas que estén en buenas condiciones para el repintado, metales no ferrosos como acero inoxidable, galvanizados, zincados, cobre, latón, aluminio, vidrio y superficies vitrificadas. Favorece la adherencia considerablemente.



plásticos

Envasado: 0,75 l, 5 l, 20 l
Rendimiento: 15 a 20 m²/l



SUPERFICIES METÁLICAS

preparación de la superficie para trabajos de pintura

Una buena preparación de la superficie a tratar tiene gran importancia en el éxito de la protección de las estructuras y elementos metálicos. Para que una pintura cumpla con los requisitos esperados, es fundamental que se adhiera completamente a la superficie metálica, esto se consigue a través de una preparación adecuada de la superficie donde se aplicará la pintura.

La mayoría de los defectos en los recubrimientos se pueden atribuir a una mala preparación del soporte o a una mala adherencia del recubrimiento. Limpiar el material de impurezas como humedad, aceites, grasas, sales de cloruros, sulfatos, suciedades, óxidos y corrosiones proporciona una superficie más fácilmente impregnable, fundamental para una buena adherencia.

La preparación de la superficie se realiza mediante uno o varios de los siguientes sistemas:

Limpieza Química: Limpieza mediante solventes para eliminar grasas, aceites, tierras, sales, suciedades y contaminantes por medio de disolventes y detergentes.

Pasivizado: Mediante el uso de imprimaciones anticorrosivas como Oxitais que detienen la oxidación y neutralizan el óxido. Se aplica en superficies ligeramente oxidadas con exposiciones atmosféricas suaves.

Limpieza Manual y Mecánica: (Según ISO 8501-1): Se denomina por las letras St acompañadas del grado de intensidad. Se aplica generalmente cuando existen pequeñas áreas degradadas, en zonas inaccesibles para el chorro abrasivo, para eliminar la capa de laminación, herrumbre suelta o pintura descascarillada.

Limpieza por Chorro Abrasivo: (Según ISO 8501-1): Se denomina por las letras St acompañadas del grado de intensidad. Se utiliza este método cuando se pretende conseguir una limpieza en profundidad y eliminar

Grado St 2: Limpieza que permite remover las capas de laminación, los óxidos y las partículas extrañas. Finalmente aspiración, limpieza con aire comprimido o cepillo limpio.

Grado St3: De forma igual que la indicada para alcanzar el grado St2 pero de forma más minuciosa, luego de eliminar el polvo la superficie presenta un claro brillo metálico.

Grado Sa 1: Chorreado ligero se eliminan capas sueltas de laminación y de óxidos, así como las partículas extrañas.

Grado Sa 2: Chorreado minucioso; se remueven casi todas las capas de laminación de óxido y partículas extrañas, luego de la limpieza con aspirador de polvo, aire comprimido o cepillo limpio la superficie adquiere un color grisáceo.

Grado Sa 2 ½: Chorreado muy minucioso, las capas de laminación se quitan casi de manera perfecta y solo se toleran ligeras marcas o rayas. Posteriormente se procede a la eliminación de polvo de la superficie.

Grado Sa 3: Chorreado a "metal blanco", se eliminan totalmente las capas de laminación los óxidos y los materiales extraños, luego de la eliminación de polvo de la superficie, ésta adquiere un color metálico uniforme.

PREPARACIÓN DE LA SUPERFICIE		IMPRIMACIONES						CAPAS DE REFUERZO			ACABADOS		PROTECCIÓN ÚNICA				VALORACIÓN DEL SISTEMA (1'-10)				
		OXIT AIS	IMPRIMACION XC	IMPRIM AIS MR	CORROFIN	SILVER CR	EPOZINC	TESIZINC	TEAIS-CAS	TEAIS-CHR	EPOINTER	ESMAIS	TEAIS-CHA	POLIURETANO 80/20	METAIS	PINTOX		FORJ AIS	GALVAIS	BREPOIS OCULTO	
LIMPIEZA QUÍMICA	DESENGRASADO CON TEAIS DAKA																		1		
																				3	
																				3	
	DESODOXIDADO CON TEAIS ROKLIN																			4	
																				8	
																				2	
PASIVIZADO	SUPERFICIES METÁLICAS LIGERAMENTE OXIDADAS																		5		
																				6	
																				6	
																				5	
																					6
																					6
PREPARACIÓN SEGÚN NORMA ISO 8501-1	MANUAL Y MECÁNICA	St2																	1		
		St3																		3	
	LIMPIEZA MEDIANTE CHORRO ABRASIVO	Sa1																		3	
																				3	
																				4	
		Sa2																			8
																					2
																					6
	Sa2 1/2																			6	
																				1	
																				3	
																				3	
																				4	
	Sa3																			8	
																			2		
																			6		
																			6		
																			6		
																			7		
																			8		
																			8		
																			7		
																			8		
																			8		
																			9		
																			10		

Mas información disponible en www.teais.es

TEAIS pavimentos, preparación de superficies

PREPARACION DE LA SUPERFICIE	DUROAIS PARCHEO	DUROAIS CAPACONTINUA	HORMIFLUIS	EPOAIS 3F ARMADURAS TEAIS	DESINCRUSTOIS	DECAGRAS	DUREPOX TIXOTROPICO	DUREPOX AUTONIVELANTE	LIJADO Y RASPADO
	SUELOS	CON BACHES							
	CON FISURAS								
	CON GRASA								
	CON IMPERFECCIONES								
	NUEVO <28d								

PREPARACION DE LA SUPERFICIE	RECEBOS Y MORTEROS	NUEVO		ANTIGUO										
		SIN PINTAR	CON FISURAS	CON GRIETAS	CON IMPERFECCIONES	CON PINTURA	CON FISURAS	ANTIGUO	CON VERDIN	CON MOHO	CON IMPERFECCIONES			
HIDROLAVADO														
SELLADO CON EMPLAIS EXTERIORES														
SELLADO CON EMPLAIS INTERIORES														
SELLADO CON LASTOIS 10														
GRAPADO CO SISTEMA GRAPAIS														
EMPLASTECIDO CON EMPLAIS INTERIORES														
EMPLASTECIDO CON EMPLAIS EXTERIORES														
EMPLASTECIDO CON LISOPLAST														
EMPLASTECIDO CON EMPLAIS RENOVACION														
LIMPIEZA CON LIPIS														
LIMPIEZA CON SANEANTE DE MOHO														

TEAIS elección de imprimaciones

sobre plásticos, suelos, recebos y madera :

ELECCION DE LA IMPRIMACION	CARCOMAIS	IMES	exteriores				interiores					TAIS DILUIDO AL 50%	IMPOL (AZUL)	POLUPLAST IMPRIMACION				
			IMPRIFUN	IMPRIMAIS MU	IMPRIMAIS SUPER	LASTOSALIS	IMPRIMAIS MU	IMPRIMAIS	LASTOSALIS	HUMOTAIS	PINTURA DILUIDA EN AGUA AL 20%							
MADERA	PROTECCION CARCOMIA																	
	FONDO PARA PINTAR																	
RECEBOS	NUEVO 28d																	
	NUEVO 28d																	
	REPINTADO SOBRE PLASTICA																	
	REPINTADO SOBRE ACEITE																	
SUELOS	HORMIGON > 28d pulido																	
	HORMIGON > 28días																	
PLASTICO	PVC																	
	POLIESTER																	