



emplastes y morteros especiales



CEMENTO ULTRA RÁPIDO

rais FN-plug

EMPLASTES

plastocal

emplascem

emplais interiores renovación

emplais exteriores

emplais interiores

MICROHORMIGONES SIN RETRACCIÓN

hormifluis

hormigrout

hormitix

MORTEROS REFRACTARIOS

refracmor

MORTERO DE COLOCACIÓN

hormipavi fast

duroasfalt

MORTEROS DE REPARACIÓN

moris

moris capa fina

teais alisador monocapas

moris inhibidor

teais baches

MORTEROS DE REJUNTADO

morpi base cal

MORTEROS AUTONIVELANTES

morfluis

MORTEROS DE RESTAURACIÓN

rocamol prefabricados

rocamol rústico

MORTEROS RÁPIDOS

teais recrecidos R35

cemrais

PASTAS NIVELADORAS

panis

PASTAS ANTICORROSIÓN

protecor N

MORTEROS ESPECIALES

capilais

morsis recrecidos

*Conozca nuestra carta completa de productos en
www.teais.es*

cemento ultra rápido para la obturación de vías de agua

rais FN-plug

Rais FN-Plug es un cemento de fraguado ultra rápido que permite bloquear vías de agua en forma inmediata.

El producto se emplea en la obturación de vías de agua en muros de hormigón en sótanos, fosos de ascensor, albañilería, rocas, etc. También como tratamiento previo a la impermeabilización, pues permite bloquear la entrada de agua y realizar los posteriores trabajos de impermeabilización con productos adecuados como Cepis o Cepis Super.



Envasado: 5 kg, 20 kg
Rendimiento: Según uso

cemento ultra rápido

emplaste base cal, especial para emplastecido

plastocal

Plastocal es un producto en polvo que se amasa con agua para obtener una pasta óptima para emplastecer, alisar, eliminar grietas y desconchados en paramentos interiores y exteriores, tanto en superficies verticales como horizontales.

El producto se aplica para eliminar todo tipo de irregularidades en la preparación de superficies para el pintado, tanto en interiores como en exteriores.

Muy adecuado para la nivelación de enlucidos, para eliminación de grietas y fisuras en paredes y cielorrasos.

Permite un espesor de capa de hasta 2 a 3 mm, por lo que tiene mayor capacidad de relleno que un emplaste convencional.

Envasado: 15 kg, 20 kg
Rendimiento: 1,5 kg/m² en capa de 1 mm



emplastes

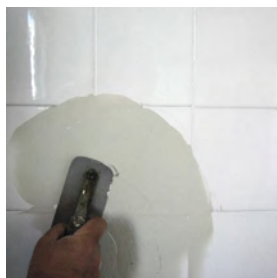
emplascem

emplaste de alta adherencia para regularizar superficies de cerámica



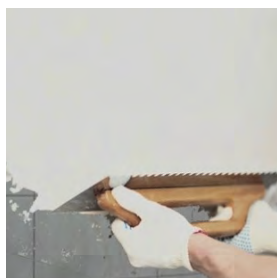
Emplastem se presenta en dos componentes, polvo y líquido, que se mezclan entre sí obteniéndose una pasta de consistencia tixotrópica, de alta adherencia, gran tixotropía y muy buena trabajabilidad.

Se utiliza para la regularización de superficies de difícil adherencia como cerámica, azulejo, vitraico, aglomerados de madera, y diversos soportes que requieran homogeneidad.



Preparación de la superficie:

El soporte sobre el que se aplica debe estar firme, limpio de grasas, aceites o cualquier sustancia contaminante, y bien seco. Hormigones y morteros deben tener al menos 28 días de curado.



Modo de Aplicación:

- Mezclar manual o mecánicamente el componente líquido con el polvo, hasta obtener una pasta de consistencia tixotrópica.

- La mezcla se realiza manualmente o con mezcladora eléctrica de bajas revoluciones. (300 a 500 rpm)

- Dejar reposar de 2 a 5 minutos antes de utilizar.

- Aplicar con llana de acero inoxidable sobre el soporte limpio y seco, dando una primera capa delgada que tape las juntas de las piezas.

- Dejar secar y aplicar una segunda capa de terminación, que podrá ser lijada una vez que haya endurecido para eliminar pequeñas crestas de la llana.

- Dejar secar para proceder a pintar, empapelar, etc..



- * Alta adherencia
- * Gran tixotropía
- * Buena trabajabilidad
- * Alta resistencia
- * **Textura fina**



*Envasado: 12 kg, 25 kg
Rendimiento: 1,5 a 2 kg/m²*

producto en polvo para emplastecido de soportes interiores

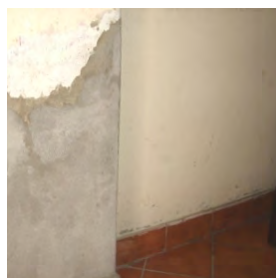
**emplais
int. renovación**

Emplais interiores renovación es un producto en polvo, que al mezclarse con agua se convierte en una pasta plástica idónea para el emplastecido, eliminando grietas y desconchaduras en paredes y techos, en interiores.

Especialmente formulado para aplicar en caso de repintados, aplicación sobre pinturas picadas en buen estado, o cuando se necesita regularizar un soporte para el repintado.

Por su especial formulación tiene muy buena adherencia y facilidad de aplicación.

Envasado: 4 kg, 18 kg
Rendimiento: 1 kg/m² en capa de 1 mm



emplastes

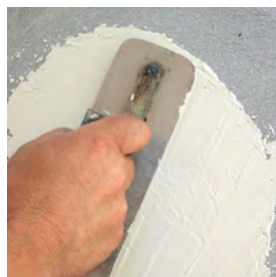
producto en polvo para emplastecido de exteriores y piscinas

**emplais
exteriores**

Emplais exteriores es un producto en polvo, que al mezclarse con agua se convierte en una pasta plástica idónea para el emplastecido, eliminando grietas y desconchaduras en paredes y techos, en exteriores, tanto en muros, fachadas, techos, etc.

Es también un emplaste adecuado para preparación de piscinas en obra nueva y en repintado.

Envasado: 1 kg, 4 kg, 20 kg
Rendimiento: 1,5 kg/m² en capa de 1 mm



emplastes

emplais interiores

producto en polvo para emplastecido de soportes interiores



Emplais interiores es un producto en polvo, que al mezclarse con agua se convierte en una pasta plástica idónea para el emplastecido, eliminando grietas y desconchaduras en paredes y techos, en interiores.

El producto se aplica en la eliminación de irregularidades en las superficies, en la nivelación de enlucidos, así como en la eliminación de grietas y fisuras, antes de la aplicación de la pintura.



Envasado: 1 kg, 4 kg, 18 kg
Rendimiento: 1 kg/m² en capa de 1 mm

hormifluis

microhormigón fluido sin retracción



Hormifluis es un microhormigón de base cementosa, muy fluido, de retracción compensada y ligeramente expansivo, de estructuras granulométricas de 0 a 2 mm. Ofrece una vez endurecido altas resistencias mecánicas finales.

El producto se utiliza para rellenos por vertido bajo placas de apoyo y reparto, relleno de bancadas de maquinaria, apoyos de puentes-grúas, anclajes de elementos metálicos como armaduras, pernos, postes. Anclajes de postes de hormigón, columnas en construcciones prefabricadas, rellenos de grietas y oquedades, etc.



Envasado: 25 kg
Rendimiento: 20 kg/m² en capa de 1 cm de espesor

microhormigón fluido sin retracción especial para trabajos de altas resistencias

hormigrout

Hormigrout es un microhormigón de alta resistencia, alta adherencia y muy buenas propiedades mecánicas. Con estructura granulométrica de 0 a 8 mm.

El producto es muy adecuado para anclajes de máquinas, nivelación de bancadas de máquinas, apoyos de puentes-grúas, relleno por vertido bajo placas de apoyo, anclajes de elementos metálicos, rellenos de grietas y oquedades confinadas en masas de hormigón. Permite espesores de aplicación de hasta 8 cm.

Envasado: 25 kg

Rendimiento: 2 kg/m² en capa de 1 mm



microhormigones sin retracción

microhormigón tixotrópico sin retracción

hormitix

Hormitix es un microhormigón de base cementosa, tixotrópico y sin retracción, de estructuras granulométricas de 0 a 3 mm. Una vez endurecido altas resistencias mecánicas finales.

El producto se utiliza en el refuerzo y reparación de estructuras de hormigón, reparación de huellas de testigos, relleno de coqueras. También para refuerzo y reparación de pavimentos de hormigón principalmente en áreas que no estén horizontales, como rampas, zonas cercanas a desagües, etc.

Cumple UNE-EN 934(2) y (3). Tiene gran rendimiento por su alta concentración y se aplica en espesores de entre 20 y 50 mm.

Envasado: 25 kg

Rendimiento: 2 kg/m² en capa de 1 mm



microhormigones sin retracción

refracmor**polvo que amasado con agua
resiste el fuego directo**

Refracmor es un mortero que reduce la transmisión del calor y resiste el fuego directo, formulado a base de cemento refractario y áridos especialmente seleccionados.

El producto se utiliza en la colocación de ladrillos refractarios para el levantamiento de chimeneas, barbacoas y hornos. En el revestimiento de cámaras de combustión en hornos, calderas y chimeneas, etc. También es posible utilizarlo para enlucidos en ambientes con altas temperaturas.



*Envasado: 5 kg, 25 kg
Rendimiento: 2 kg/m² en capa de 1 mm*

duroasfalt**microhormigón para
reparación de pavimentos de
aglomerado asfáltico**

Duroasfalt es un microhormigón de secado rápido y buena resistencia a la abrasión, formado por ligantes cementosos, fibras, áridos de granulometría compensada y pigmentado en color negro.

El producto se utiliza para hacer reparaciones en pavimentos de aglomerado asfáltico.



*Envasado: 25 kg
Rendimiento: 20 kg/m² por cada 1 cm de espesor*

mortero de endurecimiento rápido para trabajos de mantenimiento de carreteras

hormipavi fast

Hormipavi fast es un mortero rápido de base cementosa, predosificado, de un componente. Se presenta en color oscuro para que encaje bien con la superficie asfáltica de la calzada.

El producto utiliza para fijación y apoyo. En la fijación de arquetas, en reparaciones de hormigones, anclaje de mobiliario urbano, en reparación de juntas en carreteras, fijación de luces en pistas de aeropuertos, etc..



Envasado: 25 kg
Rendimiento: 2 kg/l

morteros de reparación

mortero de reparación tixotrópico sin retracción

moris

Moris es un mortero sin retracción tixotrópico de base cementosa con áridos seleccionados y aditivos.

Se utiliza en la reparación de desconches, coqueas, fisuras y nidos de grava sobre el hormigón. Para reparaciones en hormigones que han tenido roturas por corrosión de armaduras así como para protección de armaduras metálicas, aparejamiento en el hormigón visto y sellado de grietas pasivas. También en la regularización de superficies de hormigón que requieran buenas resistencias mecánicas y de adherencia, paramentos que reciban impactos, como las pistas de Padel, etc. En el anclaje de cables, madera, perfiles metálicos, etc.



Envasado: 1 kg, 5 kg, 25 kg
Rendimiento: 20 kg/m² en capa de 1 cm de espesor

morteros de reparación

moris capa fina

mortero tixotrópico de reparación de capa fina



Moris capa fina es un mortero especial para rehabilitación y reparación de estructuras de hormigón, en base a cementos especiales y ligantes de gran resistencia y adherencia.

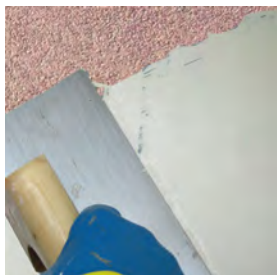
El producto se aplica para regularización y reparación de estructuras de hormigón en capas finas. Reparaciones de pequeño espesor, reparación de aristas, reperfilado de bordes de juntas, etc.



*Envasado: 25 kg
Rendimiento: 1,8 kg/m² en capa de 1 mm*

teais alisador monocapa

mortero especial para alisar morteros monocapa raspados



Teais alisador monocapa es un mortero especialmente desarrollado para dejar lisos los morteros monocapa de terminación raspada o rústica, y poder ser pintado posteriormente.

Se aplica en capa fina. Es un mortero de fácil aplicación, que puede ser lijado una vez endurecido.



*Envasado: 25 kg
Rendimiento: 1,8 kg/m² en capa de 1 mm*

mortero de reparación con inhibidor de corrosión incorporado, sin necesidad de imprimación previa

moris inhibidor

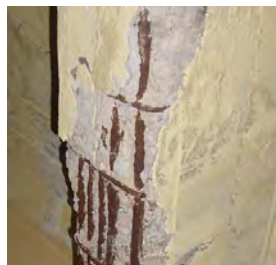
Moris Inhibidor es un mortero basado en cemento, áridos seleccionados, aditivos especiales, e inhibidor de corrosión.

No requiere la aplicación de imprimación en las armaduras, dado que el mismo producto inhibe la corrosión. Preparado para mezclar solo con agua.

Se utiliza en reparación de hormigones afectados por corrosión de las armaduras, en estructuras de cualquier tipo, pilares, vigas, balcones, losas, forjados, etc.

Envasado: 25 kg

Rendimiento: 20 kg/m² por cada 1 cm de espesor



morteros de reparación

sistema de productos para reparación de baches

teais baches

Teais baches es un sistema de productos para reparación de baches en pavimentos. Compuesto por un producto en polvo que amasado con agua da un mortero fluido que se vierte sobre un relleno de grava compactada de granulometría comprendida entre 10 y 20mm.

Por sus características es un sistema rápido, versátil y económico.

Envasado: 25 kg

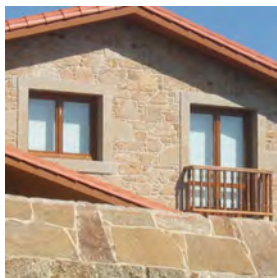
Rendimiento: Grava 18 kg/l, Mortero 14 kg/l



morteros de reparación

morpi base cal

mortero de cal para colocación y rejuntado



Morpi Base Cal es un mortero especialmente concebido para colocar mampostería en general, bloques, ladrillo cara vista y piedra. Está formulado a base de conglomerantes de cal especiales, áridos seleccionados, minerales, aditivos y otros.

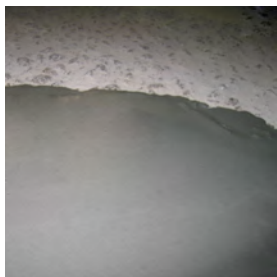
El producto se utiliza en el asiento de mampostería de bloques de hormigón y ladrillo cara vista, en el levante de muros impermeables de obra vista. En el rejuntado de paredes y fachadas de piedra, en la restauración de rejuntados de casas y construcciones de piedra.



Envasado: 25 kg
Rendimiento: De 10 a 15 kg por m² de muro.

morfluis

mortero fluido para recrecidos



Morfluis es un mortero fluido sin retracción especial para recrecidos y capas niveladoras de soleras de hasta 30 mm de espesor.

El producto es adecuado para recrecidos de regularización, tanto en interiores como en exteriores.



Envasado: 25 kg
Rendimiento: 1,8 kg/m² por cada mm de espesor

roca molida de terminación rústica para rehabilitación de piedra natural

Rocamol Rústico es un producto en base a roca molida, calces, aditivos, colorantes, que se utiliza para hacer revestimientos que imitan la piedra natural de textura rústica, y también para imitar piedra en rehabilitación de construcciones.

El producto se utiliza para imitar piedra existente en color y textura en construcciones que requieran rehabilitaciones, o bien para realizar revestimientos únicos, combinados o complementarios con la piedra.

Envasado: 25 kg

Rendimiento: 18 a 20 kg/m² en capa de 10 mm

rocamol rústico



morteros de restauración

roca molida para realización de prefabricados que imitan piedra natural

Rocamol Prefabricados es un producto basado en roca molida que se utiliza en la realización de piezas ornamentales, sustitución o recuperación de molduras, relieves, esculturas, bajo relieves, etc.

Tanto en obra nueva como en rehabilitación.

rocamol prefabricados



Envasado: 65 kg

Rendimiento: 1,8 a 2,0 kg/l de volumen a rellenar

morteros de restauración

teais recrecidos R35

cemento especial para recrecidos



Teais Recreidos R35 se utiliza para hacer soleras y recrecidos que requieran una rápida puesta en servicio.

Se presenta en polvo y debe mezclarse con Arcuais, en las siguientes proporciones 1:4 o 1:5.

El producto tiene alto rendimiento al utilizarse como aglomerante.



*Envasado: 25 kg
Rendimiento: Según mezclas*

cemrais

mortero de fraguado rápido



Cemrais es un producto que se presenta como un mortero de fraguado rápido que mezclado con agua se emplea en diversas aplicaciones que requieran una rápida puesta en servicio.

Se amasa con agua y endurece en unos minutos adquiriendo resistencia gradual a edades tempranas.

No es adecuado para el taponado de vías de agua, para esa aplicación se recomienda el uso de Rais Fn-plug.



*Envasado: 5 kg, 20 kg, 22 kg
Rendimiento: 2 kg/m² en capa de 1 mm*

pasta autonivelante para pavimentos interiores que vayan a ser recubiertos posteriormente

panis

Panis es una pasta autonivelante, especialmente concebida para regularizar la superficie de suelos, dejándolos lisos, con una planimetría adecuada para recibir diversos revestimientos.

El producto se utiliza en la nivelación de pavimentos en capa fina, sobre soportes de poro abierto como morteros u hormigones no pulidos. Formación del plano de apoyo para la colocación de revestimientos de suelos como baldosas cerámicas, porcelanatos, mármoles, piedras naturales, moquetas, parquet, suelos sintéticos, etc.

Envasado: 4 kg, 25 kg
Rendimiento: 1,5 kg/m² en capa de 1 mm



pasta niveladora

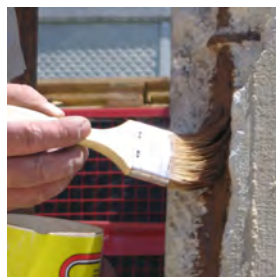
revestimiento de protección y adherencia para armaduras con corrosión

**teais
protecor N**

Teais Proteccor N es un producto de dos componentes basado en resinas epoxi aditivadas con inhibidores de corrosión.

El producto se utiliza como capa de protección para armaduras en trabajos de reparación de estructuras, y proporciona una adecuada capa de adherencia sobre hormigón y armadura antes de aplicar los morteros de reparación (Moris, Hormifluis, Hormitix, etc.).

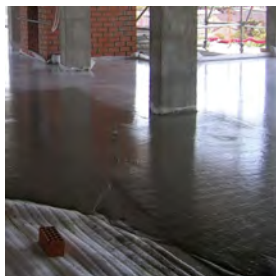
Envasado: 1.5 kg, 8 kg
Rendimiento: 0,3 a 0,4 l/m²



anticorrosión

morsis recrecidos

mortero especial para realización de capas de regularización sobre soleras



Morsis Recreidos es un mortero de base cementosa y áridos de cuarzo de granulometría compensada, de gran trabajabilidad y tixotropía.

El producto se utiliza para la realización de capas de regularización tanto en planos horizontales como inclinados, en soleras de hormigón que requieren una regularización, sobre sistemas de impermeabilización como protección en terrazas o cubiertas.

Puede quedar como terminación realizando las juntas de contracción necesarias, o ser revestido con baldosas.



*Envasado: 25 kg
Rendimiento: 2 kg/m² en capa de 1 mm*

capilais N

mortero de contribución para saneamiento de humedades por capilaridad



Capilais es un mortero especial en base a cemento, áridos seleccionados y agentes aerantes, diseñado para el saneamiento de fachadas o muros afectados por humedades de ascensión capilar, tanto en exteriores como en interiores.

Por sus características favorece la evaporación de la humedad del paramento y la transpirabilidad del mismo.

Es adecuada su aplicación como complemento de nuestro sistema de bloqueo de humedades de capilaridad por inyección, Teais Capi C.



*Envasado: 25 kg
Rendimiento: 20 kg/m² en capa de 20 mm*