



# aditivos

**ACELERANTES**

*acelerais*  
*teais rapi-col*

**ANTICONGELANTES**

*fiais*

**HIDROFUGANTES**

*hidais*  
*hidro1*  
*iais*

**MEJORADORES**

*aglutais 30-50*  
*teais termic latex*  
*tais sulfor*

**PROMOTOR DE ADHERENCIA**

*teais latex*

**PLASTIFICANTES**

*plais N*  
*plais super*

**FLUIDIFICANTES**

*teais adi term*

**TEXURIZADORES**

*aditex*

**RETADRANTES**

*retardois*

**COLORANTES**

*clais*

***Conozca nuestra carta completa de productos en  
[www.teais.es](http://www.teais.es)***

## **acelerante de fraguado y endurecimiento para morteros y hormigones**

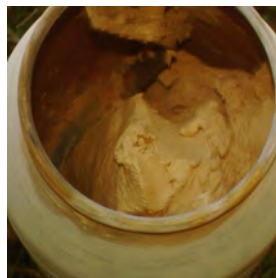
**acelerais**

***Acelerais** es un aditivo que se presenta en forma líquida y actúa como acelerante del fraguado y endurecimiento de morteros y hormigones. Aumenta la velocidad de hidratación y las reacciones químicas de los componentes del cemento.*

*El producto se utiliza cuando se quiere conseguir rápidos desmoldeos, hormigones de altas resistencias iniciales y finales, hormigones para soleras que requieran rápida habilitación al tránsito, hormigonados en tiempo frío o con heladas, hormigonar en presencia de agua e incluso bajo agua, etc. UNE-EN 934(2) y (3)*

*Envasado: 1 l, 5 l, 25 l, 200l, 1000 l*

*Rendimiento: 0,25 a 1 l/saco de cemento*



acelerantes

## **acelerante activador para cementos cola**

**teais rapi-col**

***Teais Rapi-col** es un aditivo líquido activador energético de alta concentración, está basado en compuestos minerales muy activos, diseñado para potenciar el fraguado de cementos cola.*

*El producto se aplica principalmente en trabajos que requieren una rápida puesta en servicio, o en aquellos en los que se requiere potenciar el fraguado debido a las bajas temperaturas.*



*Envasado: 1 l, 5 l, 25 l, 200 l*

*Rendimiento: 6 al 10% del agua del amasado*

acelerantes

## fiais

### **anticongelante y acelerante líquido**



*Fiais es un aditivo líquido de base mineral con alta concentración, que debido a su reacción exotérmica, rebaja el punto de congelación del agua de amasado y aumenta la hidratación del cemento, permitiendo el hormigonado a bajas temperaturas. (Norma UNE-EN 934-2 y 3)*

*Se emplea principalmente en invierno, como aditivo de morteros y hormigones.*



*El producto se utiliza en trabajos que se realicen a temperaturas por encima de 0°C.*

*Envasado: 1 l, 5 l, 25 l, 200 l*

*Rendimiento: 0,25 a 1 l/saco de cemento*

## hidais

### **polvo impermeabilizante para morteros y hormigones**



*Hidais es un producto en polvo que mezclado con cemento, en morteros y hormigones, le confiere excelentes propiedades hidrófugas, asegurando su impermeabilidad, sin pérdida de otras características.*

*No contiene cloruros. (Norma UNE-EN 934-2)*

*El producto puede utilizarse en el hormigón armado de cimentaciones, galerías y túneles subterráneos, muelles, diques, saltos de agua, en la impermeabilización de revocos de piscinas, depósitos de agua, fachadas, muros exteriores, prefabricados, etc..*



*Envasado: 1 kg, 25 kg*

*Rendimiento: 0,5 kg/saco de cemento*

## **impermeabilizante para morteros y hormigones**

### **hidro 1**

**Hidro 1** es un líquido que amasado con morteros y hormigones les aporta propiedades impermeables.

El producto habitualmente se utiliza para mejorar la impermeabilidad en revestimientos de tanques de agua, piscinas, fachadas, cimentaciones, paredes de sótano. Adecuado para obras subterráneas, túneles, galerías, cimentaciones, muros de contención, pantallas, canales, acequias, etc.



Envasado: 1 l, 5 l, 25 l

Rendimiento: 0,5 l/saco de cemento

hidrofugantes

## **líquido impermeabilizante concentrado para morteros y hormigones**

### **lais**

**lais** es un producto líquido de consistencia viscosa que adicionado al agua de amasado le confiere impermeabilidad a morteros y hormigones.

El producto se utiliza para mejorar la impermeabilidad de morteros, en la fabricación de bloques de cemento, para hormigones de cimentaciones, hormigones o revocos destinados a muros de contención, etc.

Gran rendimiento gracias a su alta concentración.



Envasado: 1 l, 5 l, 25 l, 200 l

Rendimiento: 1l cada 400 kg de cemento y  
1l cada 200 kg de cemento en prefabricados

hidrofugantes

## aglutais 30-50

### resina plástica para mejorar morteros y hormigones



**Aglutais 30-50** es una emulsión a base de resinas del tipo Estireno-Butadieno que adicionada directamente a la masa de morteros y hormigones le confiere un aumento de las resistencias mecánicas y químicas, una notable mejora de la adherencia, reducción de la absorción de agua, y una mejora en las propiedades mecánicas en general. Resiste la saponificación. Disminuye la contracción plástica, mejora la tixotropía. Reduce el riesgo de fisuración, mejora la resistencia a la abrasión, disminuye el desgaste, aporta propiedades impermeables, aumenta la resistencia a la tracción y a la compresión.

Puede utilizarse también como mejorador de cemento cola al que le aporta las propiedades de los polímeros, aumentando sensiblemente la adherencia.

Envasado: 1 l, 5 l, 25 l

Rendimiento: Aprox. 26 l cada 100 kg de cemento

## teais sulfur

### aditivo mejorador de la resistencia a sulfatos



**Teais Sulfur** es un aditivo líquido basado en copolímeros y compuestos inorgánicos, que mejora la resistencia a sulfatos de morteros y hormigones.

El producto se adiciona en el agua del amasado en el proceso de elaboración de morteros y hormigones.

Envasado: 1 l, 5 l, 25 l

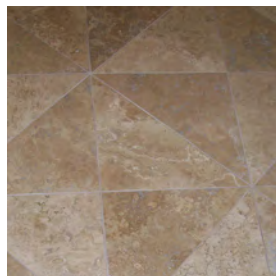
Rendimiento: 2% del peso del cemento

## **emulsión mejoradora para cementos cola en suelos con calefacción radiante**

### **teais termic latex**

*Teais Termic Latex es un aditivo que mejora las propiedades de los cementos cola para la colocación de piezas cerámicas sobre pavimentos radiantes.*

*El producto le aporta a los cementos cola, una mejora en la capacidad de deformación, dilatación e incrementando la adherencia.*



*Envasado: 5 l, 25 l  
Rendimiento: 1 l cada 2 l de agua*

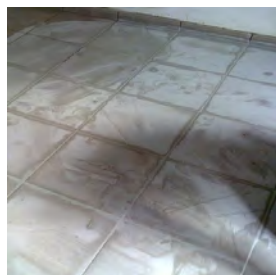
mejoradores

## **emulsión mejoradora adhesiva para lechadas y morteros**

### **teais latex**

*Teais Latex es una emulsión en base a copolímeros que aporta mejoras sustanciales a los morteros, lechadas y cementos cola en general. Tanto en el incremento de sus propiedades mecánicas, como en la mejora de la adherencia.*

*Se utiliza en lechadas de adherencia y lechadas para tapar poros, morteros de albañilería en general, cementos cola, morteros de bajo espesor, para mejorar la adherencia sobre diversos soportes, mejorar la elasticidad y flexibilidad, reducir el riesgo de fisuración, mejorar la impermeabilidad, mejorar la resistencia a la abrasión, mejorar las resistencias químicas.*



*Envasado: 1 l, 5 l, 25 l  
Rendimiento: Según uso*

promotor adherencia



**plais N****plastificante para hormigones y morteros**

**Plais N** es un plastificante para morteros y hormigones, que resulta ideal para conseguir una excelente plasticidad facilitando enormemente su manejabilidad y mejorando su colocación en obra.

El producto se utiliza cuando se requiere mejorar la trabajabilidad de morteros y hormigones, para reducir ligeramente la relación A/C, para conseguir una mejor terminación de las piezas moldeadas, para aumentar la resistencia mecánica.



Aumenta la cohesión evitando la segregación, aumenta la resistencia del mortero endurecido ante las heladas. No modifica los tiempos de fraguado y endurecimiento. UNE-EN 934(2) y (3)

Envasado: 1 l, 5 l, 25 l, 200 l

Rendimiento: 1 l cada 2500 kg de cemento

**plais super****plastificante concentrado para hormigones y morteros**

**Plais S** es un plastificante concentrado para morteros y hormigones, que resulta ideal para conseguir una excelente plasticidad facilitando enormemente su manejabilidad y mejorando su colocación en obra.

El producto se utiliza cuando se requiere mejorar la trabajabilidad de morteros y hormigones, para reducir ligeramente la relación A/C, para conseguir una mejor terminación de las piezas moldeadas, para aumentar la resistencia mecánica. Aumenta la cohesión evitando la segregación, aumenta la resistencia del mortero endurecido ante las heladas. No modifica los tiempos de fraguado y endurecimiento. UNE-EN 934(2) y (3)



Envasado: 1 l, 5 l, 25 l, 200 l

Rendimiento: 1 l cada 10.000 kg de cemento



## **aditivo para morteros en suelos con calefacción radiante**

### **teais adi-term**

**Teais Adi-Term** es un aditivo líquido que se utiliza para morteros sobre suelos radiantes.

El producto aumenta la conductividad térmica, haciendo el mortero más compacto, mejorando el rendimiento y eficiencia de los suelos con calefacción radiante.



Envasado: 5 l, 25 l

Rendimiento: 1,5 % del peso del cemento

fluidificantes

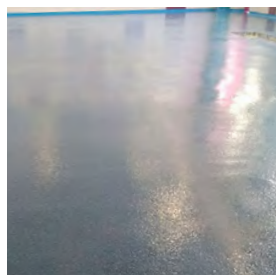
## **aditivo texturizador para productos sintéticos**

### **aditex**

**Aditex** es un aditivo texturizador en polvo, de naturaleza mineral e incoloro.

El producto se utiliza para texturizar todo tipo de revestimientos o pinturas sintéticas, principalmente en aplicaciones en pavimentos, rampas, escaleras, en los que se quiera generar una superficie con textura que disminuya el deslizamiento.

Puede aplicarse mediante sembrado en las zonas en las que se requiera, o bien incorporado a la pintura o barniz.



Envasado: 0,8 kg, 20 kg

Rendimiento: Según uso

texturizadores

## retardois

### retardador del fraguado para hormigones y morteros



*Retardois es un aditivo líquido retardador del fraguado de morteros y hormigones.*

*El producto es adecuado para retardar el fraguado, con clima caluroso, cuando se requiere la colocación de grandes volúmenes de hormigón y se requiere evitar las juntas de hormigonado, cuando se realizan transportes a largas distancias, con condiciones complejas de colocación, cuando se requiere aumentar el tiempo de trabajabilidad, etc.*



UNE-EN 934(2) y (3)

Envasado: 1 l, 5 l, 25 l, 200 l

Rendimiento: 0,25 a 0,75 kg/saco de cemento

## clais

### colorante de diseño para morteros y hormigones



*Clais es un producto en polvo perteneciente a la familia química de los sulfo-silicatos de aluminio y sodio combinado con partículas cristalinas, resistentes a los alcalis y a la radiación U.V. , concebido para colorear morteros y hormigones cuyo conglomerante sea el cemento o la cal. La incorporación de **Clais**, no disminuye la resistencia característica del mortero u hormigón al cual se adiciona.*

*El producto se utiliza para hormigones arquitectónicos, para piezas prefabricadas de hormigón o mortero, adoquines, pavimentos, morteros para fachadas, morteros para rejuntado de piedra o ladrillo, rejuntado de piedra artificial o natural, etc.*



Envasado: Pequeño, mediano y grande, consultar.

Rendimiento: Con cemento blanco del 1 al 3% del peso y con cemento gris del 3 al 12%